

# 工作场所急救



# 优品企业 9元/人/年

—— 专注企业在线学习培训软件

公司规模300人评估

公司  
规模  
300人

年培训  
20  
H/人/年

时薪  
1.5 倍  
18元/H

时薪  
2 倍  
23元/H

## 02. 常规培训模式 年度费用成本

## 01. U品培训软件 年度费用投入



公司  
规模  
300人

年培训  
9  
元/人/年

时薪  
2 倍  
23元/H

微信公众号



手机版网站



网址: <http://www.hr369.cn>

咨询热线: 0512-55168168



# 岗 位 类

微信公众号



手机版网站



[www.hr369.cn](http://www.hr369.cn) 全国咨询热线: 0512-55168168

声明: 本网站资料来源于网络, 如有版权、侵权问题, 请告知, 24小时内删除

# 急救



什么是急救？



在急救时我们做些什么？

## 急救的基本原则

**保护生命**

应急响应团队和医疗机构



**防止恶化**

你是第一帮助者

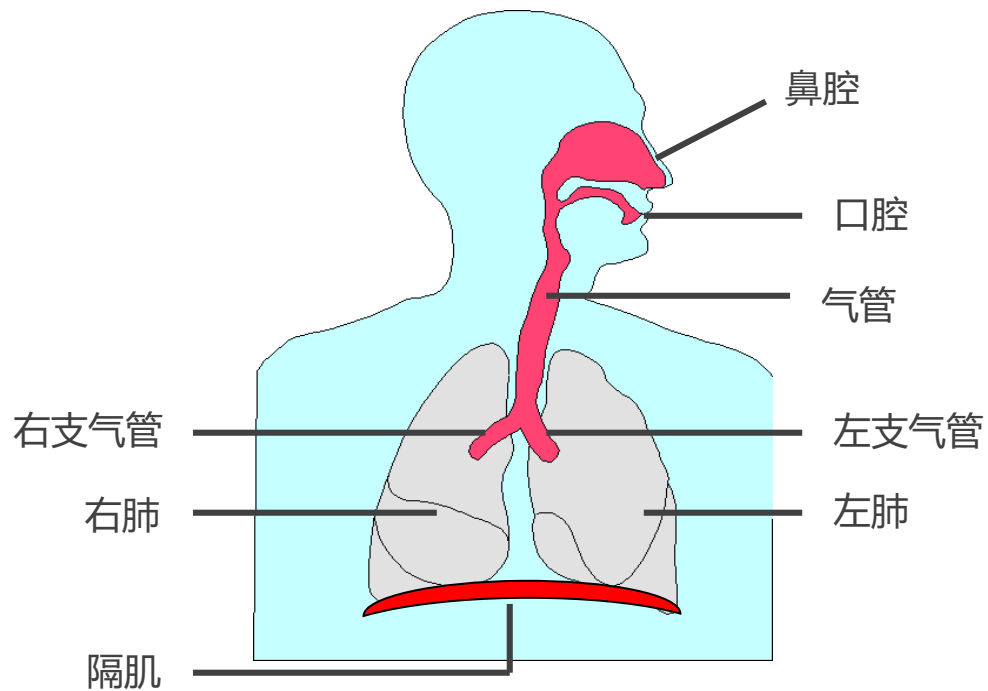


**促进康复**

应急响应团队，医疗机构和医院



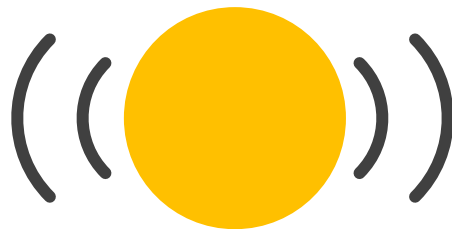
# 呼吸系统



## 呼吸系统

### 外呼吸

外呼吸是指气体进出肺的过程。受大脑呼吸中枢控制，有膈肌和肋间肌完成。有鼻腔和口腔经气管进入肺泡（吸气），短暂停顿及交换后，经原路排出（呼气）成人静止状态下平均12-16/分



### 内呼吸

氧气从肺泡的空气中进入血液，二氧化碳及代谢物从血液中转移至肺泡。

支气管分（左，右）主支气管，支气管，小支气管，细支气管，总体呈树状，总称为气道。细支气管末端为肺泡，肺泡表面被毛细血管包裹。在海平面，我们吸入的氧气浓度大约为21%，身体仅消耗5%，所以人工呼吸的出气量可达16%。



## 呼吸系统疾患

### 缺氧

气道堵塞(异物窒息)

轻拍背部，哈姆雷特手法，腹部冲击。

影响胸壁的一些情况如 气胸，胸壁凹陷。

肺功能减退/疾病

控制呼吸的脑或神经损伤。





## 征兆和症状

呼吸频率加快深度及力度加大  
呼吸困难  
意识模糊  
灰色/蓝色皮肤（苍白）



如果缺氧不能很快被回  
复，可能会导致伤者呼  
吸停止和心脏停搏。

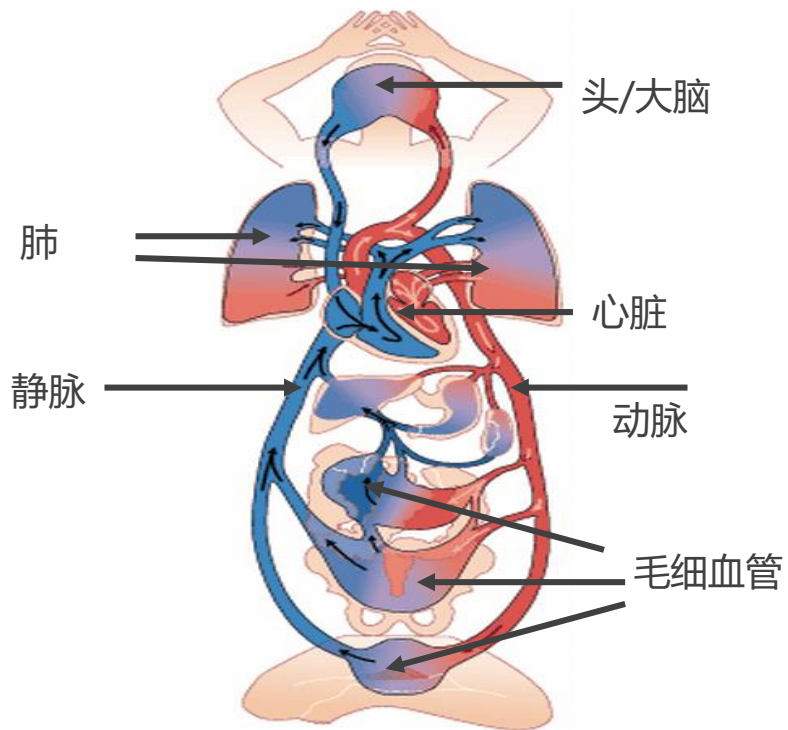


## 循环系统

心脏

血管

血液（成年：体重的7%-8%）



## 脉搏



可在以下部位检查脉搏

- 手腕（挠动脉）
- 脖子（颈动脉）

### 检查和记录

频率~每分钟的跳动次数

力度~强或弱

节奏~规律的或不规律的

## 心脏疾患

### 心绞痛

由胸部放射到下颚和左臂得疼痛  
呼吸急促  
突然或极度的虚弱  
焦虑不安  
持续时间很短  
通过药物和休息可平息痛苦，拨打急救电话，监测脉搏和呼吸。

冠状动脉凝血导致  
冠状动脉血栓症  
疼痛在胸部中间，可能在休息时出现  
恶心/呕吐  
严重的呼吸困难  
快速的脉搏，可伴有不规则跳动  
濒死感  
将病人置于半坐位，给予背部充分支撑，膝部弯曲；拨打急救电话告知可能是心急梗塞；密切观察脉搏和呼吸，随时准备CPR，可能的话给病人吸氧。

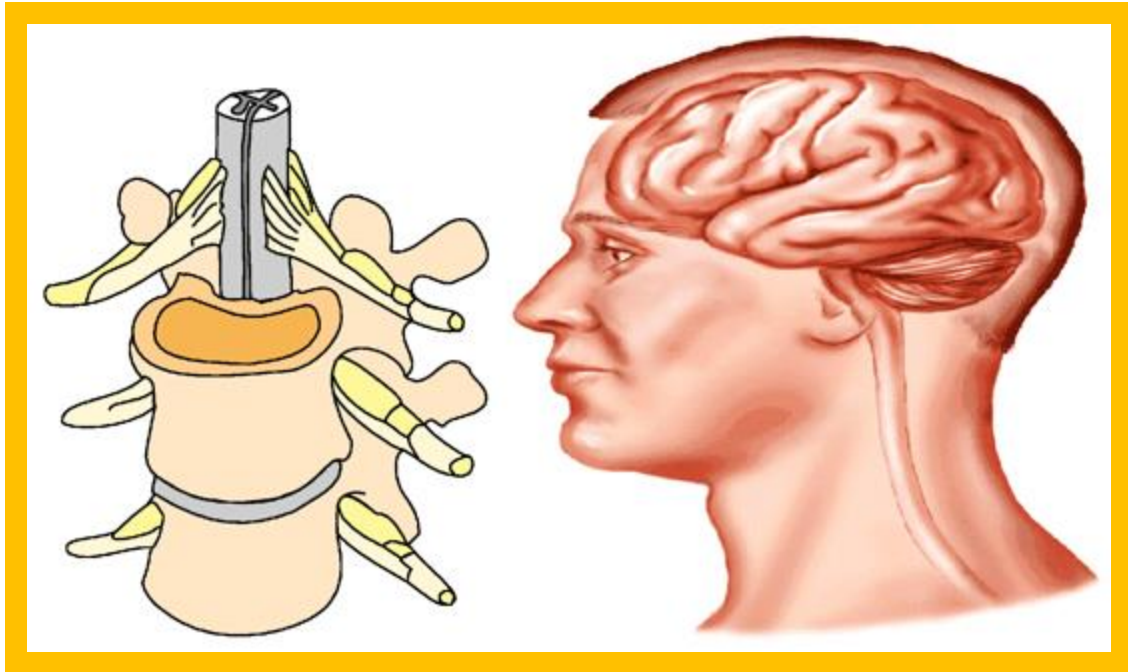
### 心肌梗塞

### 心跳停止

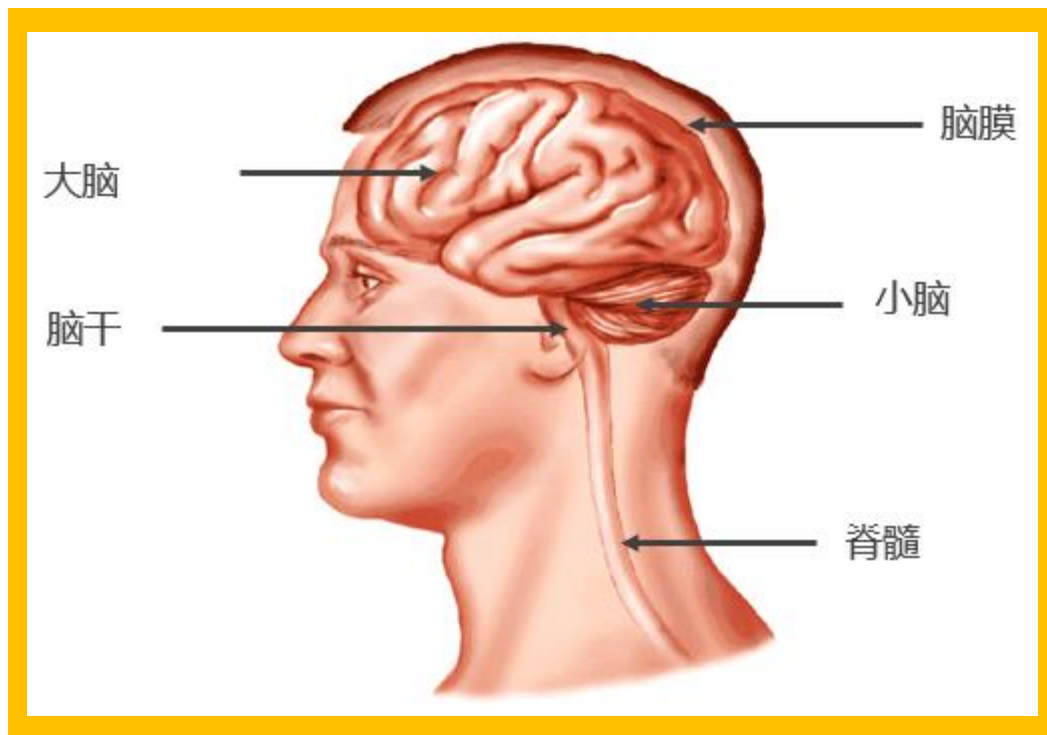
心跳停止  
无反应，无呼吸，无循环  
面色呈灰白青紫色  
皮肤冰冷潮湿



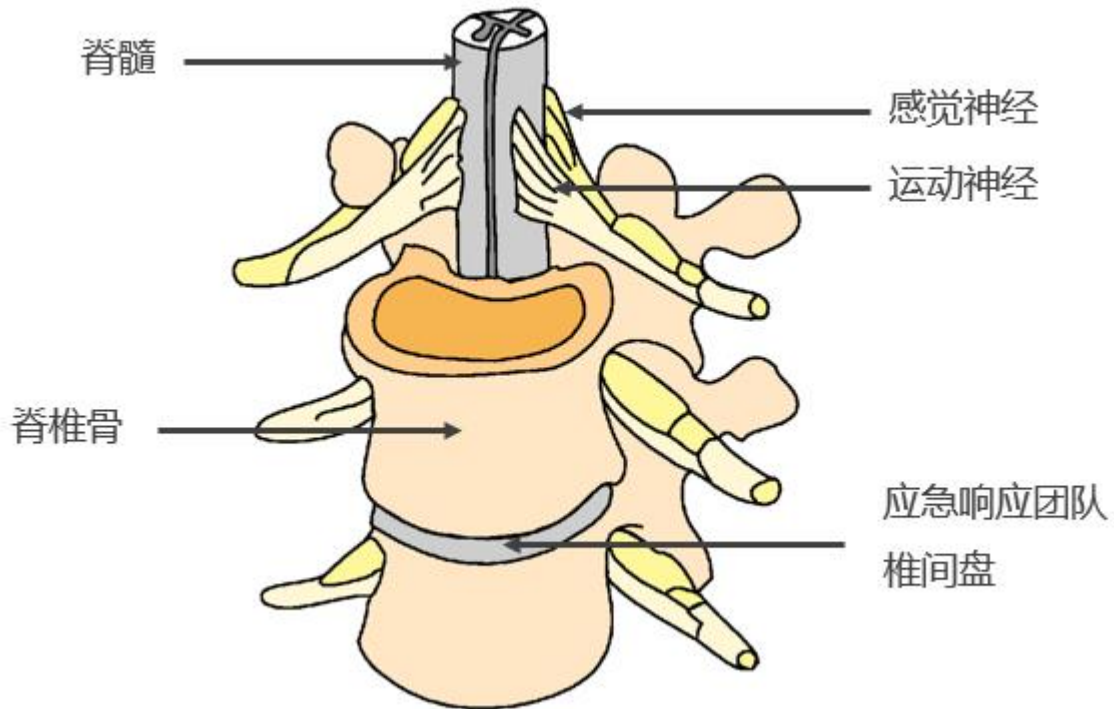
# 神经系统是什么？



# 大 脑



## 脊髓





**当发生紧急事件是我们怎么做？？？**





## 安全接近



## 穿戴PPE

始终穿戴PPE保护自己。

自己的安全永远处于第一位!

防止血源性传染病

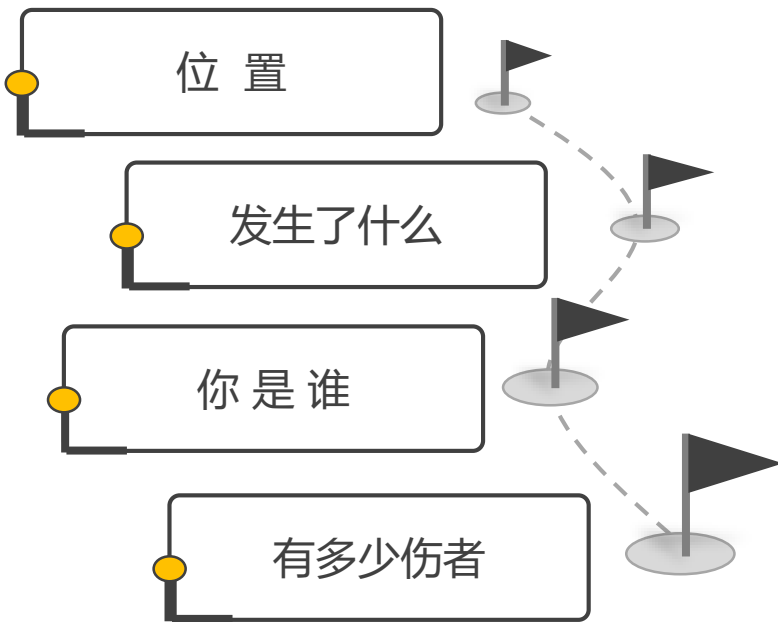
- 手套
- 口罩/眼睛防护
- 保护伤害



当确定一个医疗/伤害事件后，  
我们第一步要做的是？



## 告诉应急响应团队什么？



**重点：不要在应急响应团队要去你挂断前结束通话。**





## 紧急医疗事件

如果出现紧急医疗事件，第一个到场帮助者应做到以下。

1

保证人员安全

2

保证人员放松

3

预防休克如果必要的话

4

如果是由于高温造成的伤害，除去伤者衣物，用水给伤者降温，将伤者从高温区域转移出去

5

确保应急响应团队可以找到具体的位置

6

保持伤者清醒并监护伤者生命体征。呼吸，循环



# 外伤紧急事件（受伤）

## 烧伤

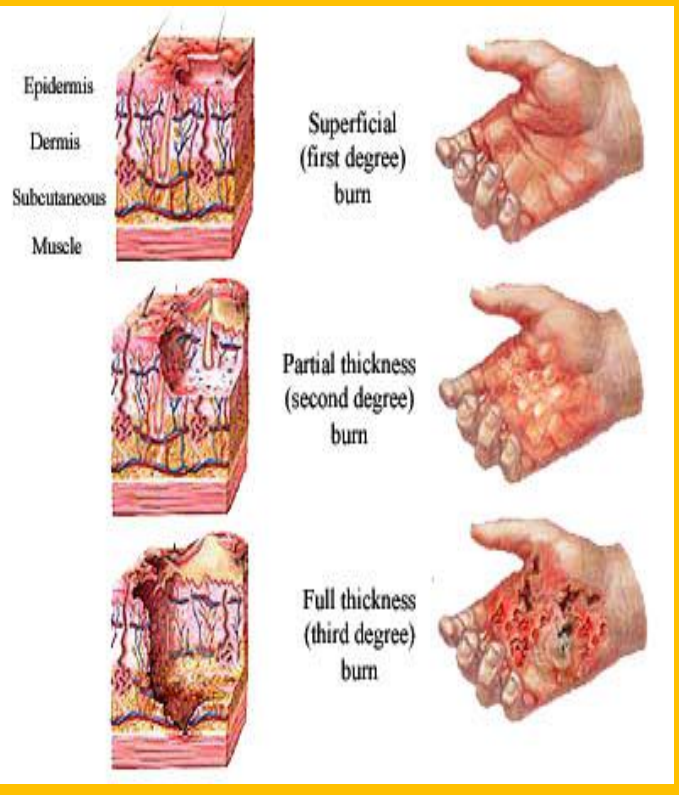
表皮

真皮

皮下组织

肌肉

- I 烧伤：表皮发红，肿胀，压痛。
- II 烧伤：水泡，广泛烧伤比较严重，50%的皮肤烧伤可以致命。
- III 烧伤：全层烧伤，损伤皮下组织，神经，肌肉，血管，脂肪；皮肤变白，蜡样化，碳化；需紧急医疗专家治疗。



## 外伤紧急事件（受伤）

### 烧伤的处理

- ① 将伤者平躺下（防止休克）
- ② 用冷的液体为其降温（不要过度冷却）
- ③ 同时检查DRABC
- ④ 如果烧伤有化学品引起应当先冲洗至少15分钟（硫酸等强酸除外）。
- ⑤ 眼睛也需要冲洗直到15分钟预防进一步的伤害。
- ⑥ 直到疼痛减轻或至少10分钟
- ⑦ 妥善处理伤者衣物,轻轻去掉伤者戒指，手表等（不要去掉粘附于烧伤处的东西）
- ⑧ 不要弄破水泡或使用油膏，洗剂灯。
- ⑨ 用消过毒的辅料包裹
- ⑩ 监测生命体征。



# 外伤紧急事件（受伤）

## 骨折/脱臼

### 骨折的 种类

1

**闭合型骨折**~骨折没有露出皮肤，没有伤口。

2

**开放型骨折**~有伤口甚至骨折部位有骨头伸出皮肤

3

**复杂型**~伴随人体重要器官结构的复合性伤害，  
如骨盆，大脑，肺，肝主要血管和神经等。



## 外伤紧急事件（受伤）

### 骨折的处理

不要移动受伤的人员  
(除非紧急)



不要尝试除去伤者的衣物  
包括头盔靴子等。

不要试图牵引伤  
者受伤的部位。



如果是开放型骨折不要直  
接在伤口处加压。

如果需要，处理休克



在安全的情况下可以固定伤  
者受伤的部位。



## 外伤紧急事件（受伤）

### 注意事项：

脱臼是一个或多个骨头在结合点移位的现象，可能同时伴随骨折。  
很难讲述骨折和脱臼之间的不同，永远不要试图尝试复位。



## 外伤紧急事件



**扭伤**~肌肉撕裂或者肌腱过分伸展引起的伤害

**拉伤**~韧带过分伸展或撕裂引起的伤害

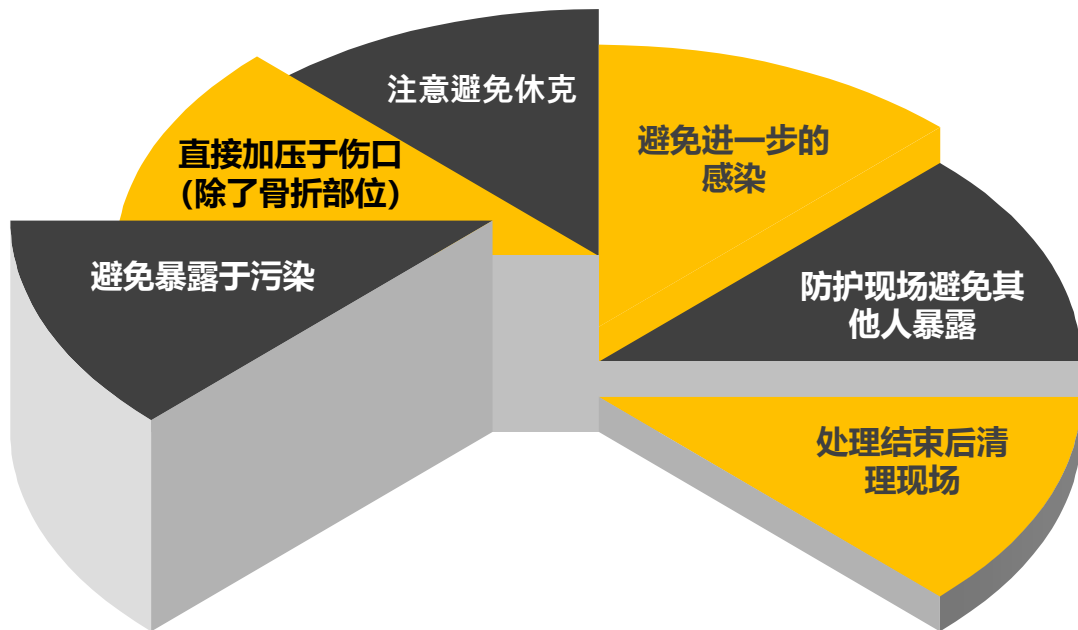
处理扭伤和拉伤及泵上与处理脱臼相同，不同是提供冰袋

冷敷可以减轻肿大。



# 外伤紧急事件

## 创伤/流血处理



# 外伤紧急事件

## 断肢处理

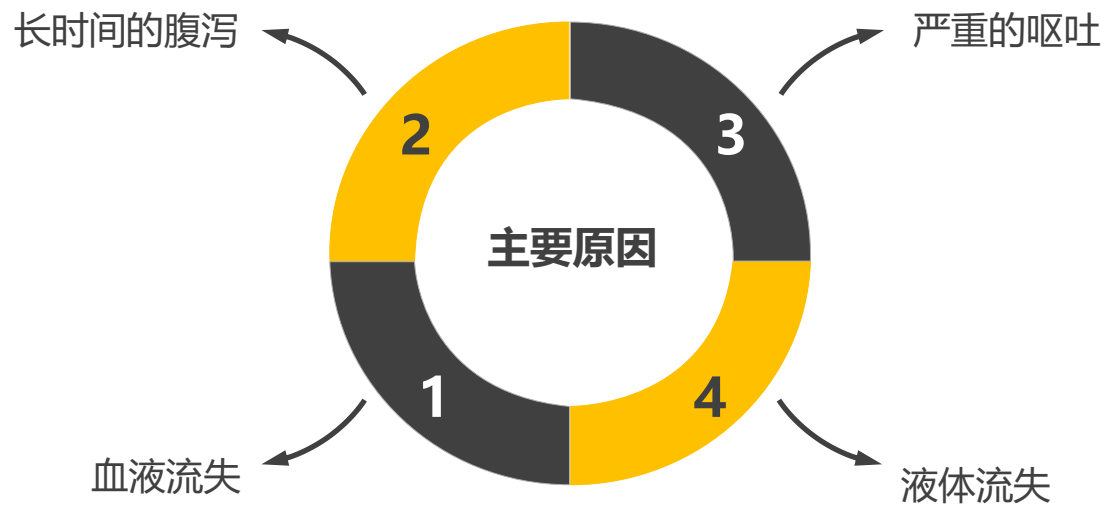
如果发生断肢事件除了以下的处理外还应给予正常的伤口处理  
(假设伤者没有死亡)



# 外伤紧急事件

## 休克的原因

循环衰竭导致重要器官缺氧



## 外伤紧急事件

### 休克的原因



## 怎样发现休克

皮肤苍白，冰冷，湿冷



脉搏快速跳动



面色苍白，青紫



虚弱/头昏眼花



恶心/呕吐



口渴



快速或浅短的呼吸





## 休克的处理

处理可能导致  
休克的原因  
(流血等)

让病人平躺下

抬高和支撑  
病人的腿部

松开太紧的  
衣物

保持病人体温并  
持续观察

1

2

3

4

5



## 优品企业 9元/人/年

—— 专注企业在线学习培训软件

公司规模300人评估



## 02. 常规培训模式 年度费用成本





# 岗 位 类

微信公众号



手机版网站



[www.hr369.cn](http://www.hr369.cn) 全国咨询热线：0512-55168168

声明：本网站资料来源于网络，如有版权、侵权问题，请告知，24小时内删除



A cluster of squares in the top-left corner, including yellow, white, and black squares of various sizes, some overlapping.

谢 谢

A cluster of overlapping gray squares of various sizes in the top-right corner.A cluster of overlapping gray squares of various sizes in the bottom-left corner.