

# 厂区、车间行走安全

培训讲师：

培训日期：



**优品企业** 9元/人/年  
—— 专注企业在线学习培训软件

公司规模300人评估



**02. 常规培训模式 年度费用成本**

**01. U品培训软件 年度费用投入**



微信公众号



手机版网站



网址: <http://www.hr369.cn>

咨询热线: 0512-55168168





职 安 类



[www.hr369.cn](http://www.hr369.cn) 全国咨询热线: 0512-55168168

声明: 本网站资料来源于网络, 如有版权、侵权问题, 请告知, 24小时内删除





# 为什么要对行走进行培训?

某领导在一次巡视中，发现员工在厂区通往食堂的通道上拼命地奔跑，不但人体重心踉跄，而且在小桥上相互拥挤，安全隐患时有发生。







1

群体性踩踏

2

从楼梯滚落

3

奔跑急促跌倒在厂区通道上

4

群体拥挤进出车间大门，压伤身

5

非机动车不按公司规定路线行驶，会酿成车祸

1

非操作员请在划定的通道上行走

2

物流推车不要停留在通道上、严禁通道上堆物

3

上下班进出公司时，人、骑行、机动车要按公司划定的区域线路行

4

上下楼梯严禁奔跑和推搡

5

任何时候，在车间或者厂区行走，要注意通道和楼梯和过桥的人流量



## 行走安全事项



行走时请集中精神，注意自我保护



群体性就餐按规定人行道有序进出



就餐时段餐具不可插在衣袋里



行走或走动，不要使用手机



## 行走安全事项

不能急躁行走，避免行走时身体撞击设备或其他硬物

在车间通道和厂区的道路上，严禁穿着高跟鞋、拖鞋奔跑

行走在车间或厂区通道上，请注意观察周围人员和车辆

上下班进出厂区，要观察往来的车辆和非机动车







## 手推铲车行驶安全

手推车等非机动车在物流通道上通行时，请不要撞人，要提前和行人打招呼

手推车或者叉车等在车间，严禁快速行驶；同时严禁在设备或者各货架的排列间，快速穿行



机动铲车在搬运货物行驶过程中，如遇前方行人穿越通道时，须停车并示意行人先通行



**优品企业** 9元/人/年  
—— 专注企业在线学习培训软件

公司规模300人评估



**02. 常规培训模式 年度费用成本**

**01. U品培训软件 年度费用投入**



微信公众号



手机版网站



网址: <http://www.hr369.cn>

咨询热线: 0512-55168168





职 安 类



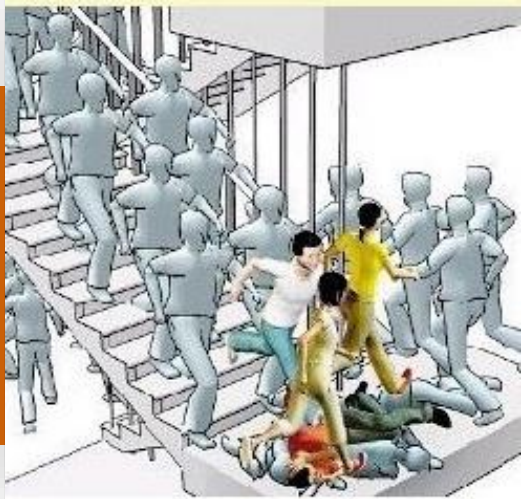
[www.hr369.cn](http://www.hr369.cn) 全国咨询热线: 0512-55168168

声明: 本网站资料来源于网络, 如有版权、侵权问题, 请告知, 24小时内删除



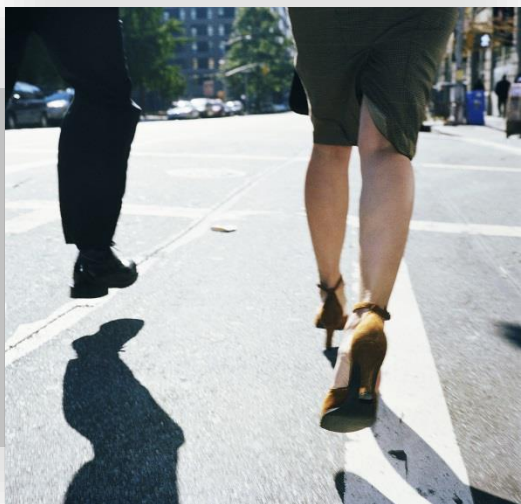


# 公司哪些地方容易发生踩踏和跌倒



1

就餐时间去食堂时，员工在车间走廊的拐角处和楼梯上



2

穿着高跟鞋，在厂区的水泥道路上狂奔



## 厂区哪些地方容易发生车祸等危害

1

上下班期间的厂区  
通道，车间未按指  
定路线行走

2

在厂区的通道上行走  
只顾玩手机，忽视道  
路的车辆



# 进出公司大门的路线

机动车和非机动车，进出大门时，各行其道，就能保证安全

此处-公司厂区平面图



# 如何防止社内发生踩踏、跌倒、交通事故现象

U品培训  
www.hr369.cn



1

员工来公司上班，请尽量不要穿高跟鞋

2

在厂区的通道上行走，彼此间不可吵闹、不可狂奔

3

上下楼梯单独有序的，禁止勾肩搭背或跳跨越前进

4

进出更衣室、作业区、事务所等工作场所，循序渐进，不可急躁而产生拥挤；严禁出入时，相互推搡。

5

在公司的各种场合行走时，不可边玩手机边走，以防摔倒。

6

上下班期间在公司厂区道路上，机动车、行人必须各行其道





# 车间通道要求事项

车间及仓库的通道上禁止放置移动工具



# 车辆出入说明



机动车进入公司停车需  
绕过喷水池假山进入



机动车驶出公司，  
按地面指示标箭头



# 车辆出入说明



非机动车进入公司停车，  
按指定路线，不可进入  
机动车道



进入河道边停车场，  
进出各行其道





# 车辆出入说明



机动车出公司大门，  
按指定路线



非机动车进出公司  
地面按地标指示







**行走好像事很小，  
我们也不能忽略！**

**请各位领导加强对  
员工这方面的教育**



**优品企业** 9元/人/年  
—— 专注企业在线学习培训软件

公司规模300人评估



**02. 常规培训模式 年度费用成本**

**01. U品培训软件 年度费用投入**



微信公众号



手机版网站



网址: <http://www.hr369.cn>

咨询热线: 0512-55168168





职 安 类



[www.hr369.cn](http://www.hr369.cn) 全国咨询热线: 0512-55168168

声明: 本网站资料来源于网络, 如有版权、侵权问题, 请告知, 24小时内删除





A photograph of two workers in a warehouse, wearing yellow hard hats and high-visibility vests, walking past tall metal shelving units filled with stacked materials. The image has an orange overlay and a white horizontal bar behind the text.

# 谢谢